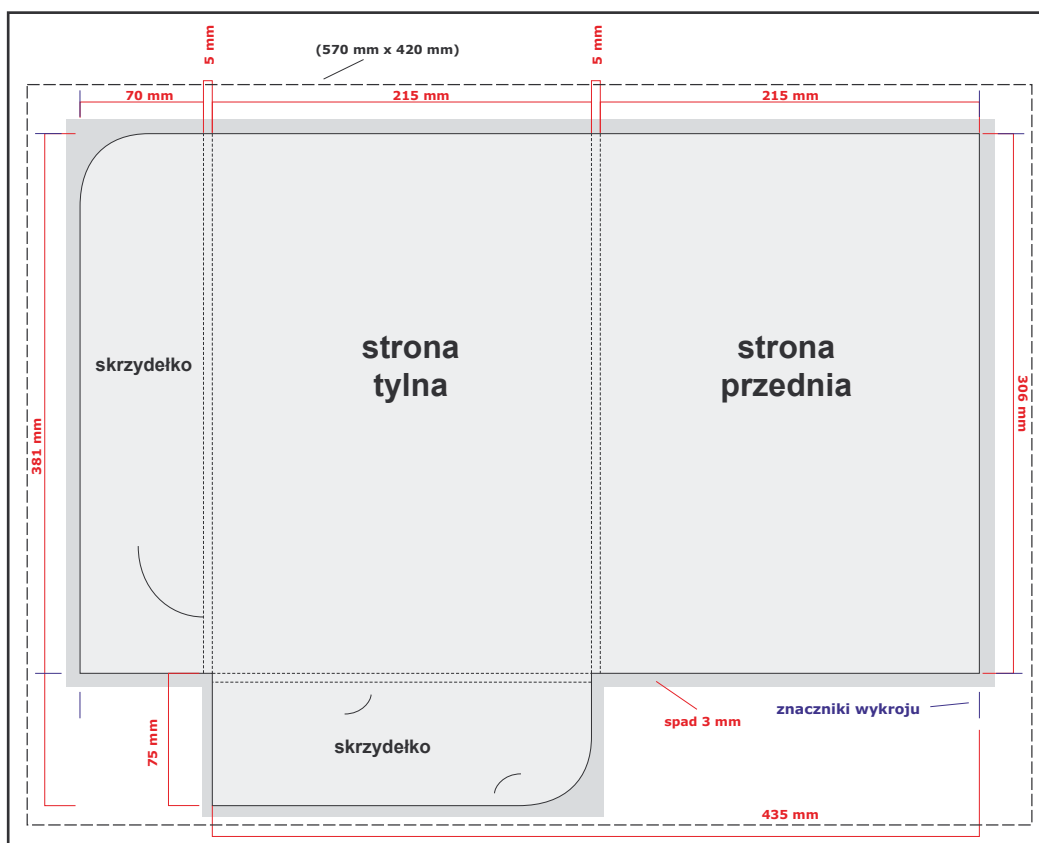


# Teczka na dokumenty A4 - wzór T1

## Specyfikacja do przygotowania projektu:

- wymiary dokumentu powinny wynosić 570 mm x 420 mm
- ważne elementy (np. teksty, logo) powinny być oddalone co najmniej 2 mm od krawędzi,
- zalecany format dokumentu:
  - PDF, EPS, CDR, TIFF, JPG,
- zalecana rozdzielczość bitmap:
  - od 250 do 300 dpi

widok strony zewnętrznej



**UWAGA: gotowy projekt nie może zawierać obrysu wykrojnika, natomiast powinien zawierać znaczniki wykroju.**

Obrys wykrojnika w formacie EPS można pobrać ze strony

[http://www.qprint.com.pl/uploads/400/53/teczka\\_na\\_dokumenty\\_A4\\_-\\_wzor\\_T1.eps](http://www.qprint.com.pl/uploads/400/53/teczka_na_dokumenty_A4_-_wzor_T1.eps)

Więcej informacji na temat przygotowania materiałów do druku można znaleźć na

[www.qprint.com.pl/przygotowanie\\_do\\_druku](http://www.qprint.com.pl/przygotowanie_do_druku)