

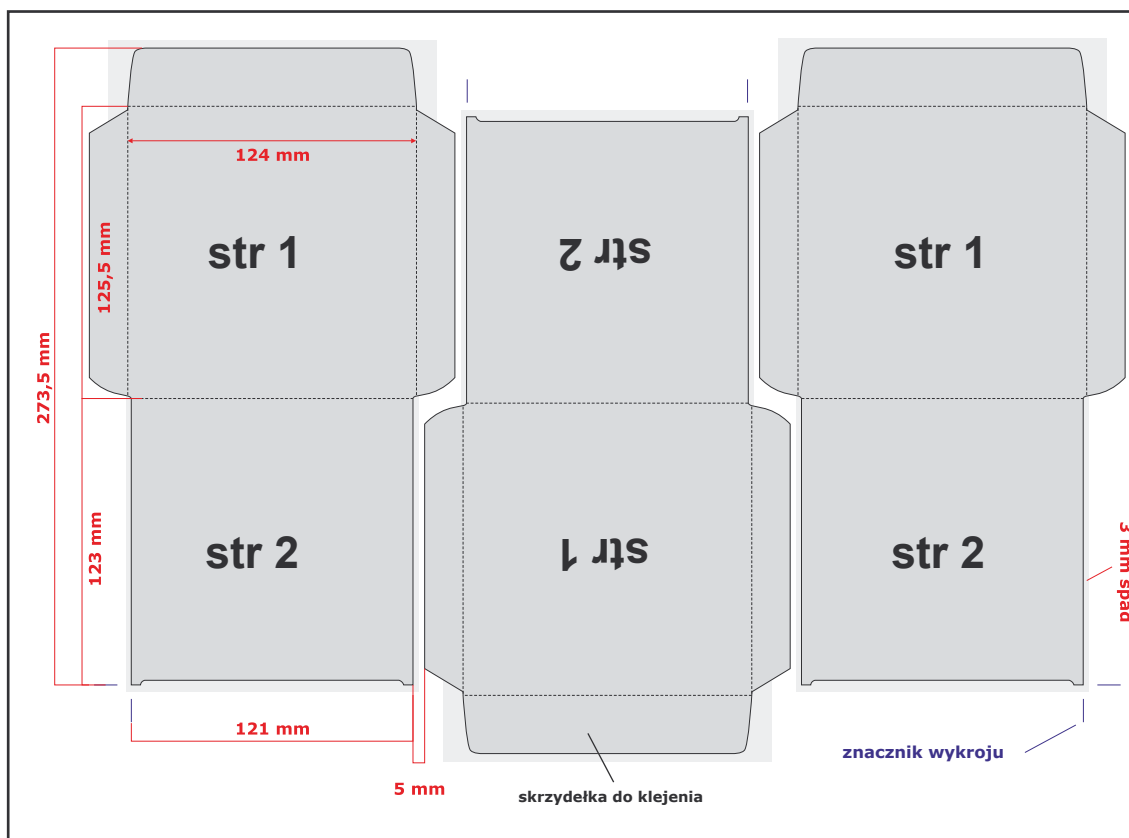
Zobacz również:

- przykładowy projekt grafiki bez spadu
- przykładowy projekt grafiki na spad

# Koperta na 1 CD z kłaponem\* wykrojnik B3

## Specyfikacja do przygotowania projektu:

- wymiary dokumentu powinny wynosić 320 mm x 450 mm
- ważne elementy (np. teksty, logo) powinny być oddalone co najmniej 2 mm od krawędzi,
- zalecany format dokumentu:
  - PDF, EPS, CDR, TIFF, JPG,
- zalecana rozdzielczość bitmap:
  - od 200 do 300 dpi przy druku offsetowym
  - od 150 do 250 dpi przy druku cyfrowym



**UWAGA: gotowy projekt nie może zawierać obrysu wykrojnika, natomiast powinien zawierać znaczniki wykroju.**

**\* istnieje możliwość obcięcia kłaponu**

Obrys wykrojnika w formacie EPS można pobrać ze strony

[http://www.qprint.com.pl/uploads/230/55/koperta\\_na\\_1\\_cd-z\\_klaponem-\\_wykrojnik.eps](http://www.qprint.com.pl/uploads/230/55/koperta_na_1_cd-z_klaponem-_wykrojnik.eps)

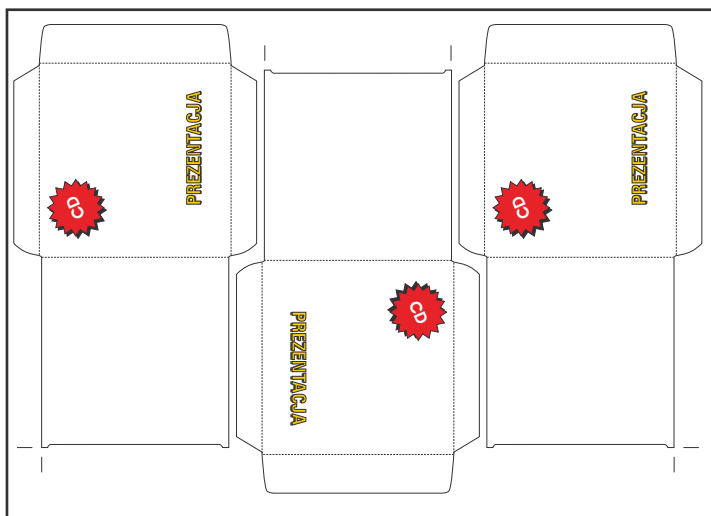
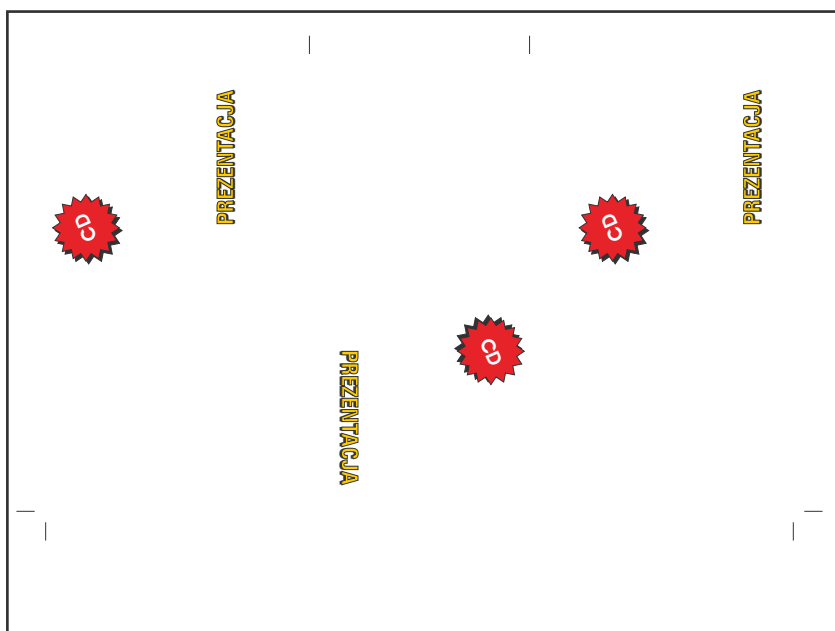
Więcej informacji na temat przygotowania materiałów do druku można znaleźć na

[www.qprint.com.pl/przygotowanie\\_do\\_druku](http://www.qprint.com.pl/przygotowanie_do_druku)

# Przykład projektu koperty na 1 CD

(grafika nie na spad)

Gotowy do druku projekt nie zawiera obrysu wykrojnika. Powinien zawierać znaczniki wykroju oddalone 6 mm od krawędzi użytku. Wymiary grafiki w pliku wynoszą 320 mm x 450 mm. Poniższy rysunek przedstawia przykładową grafikę



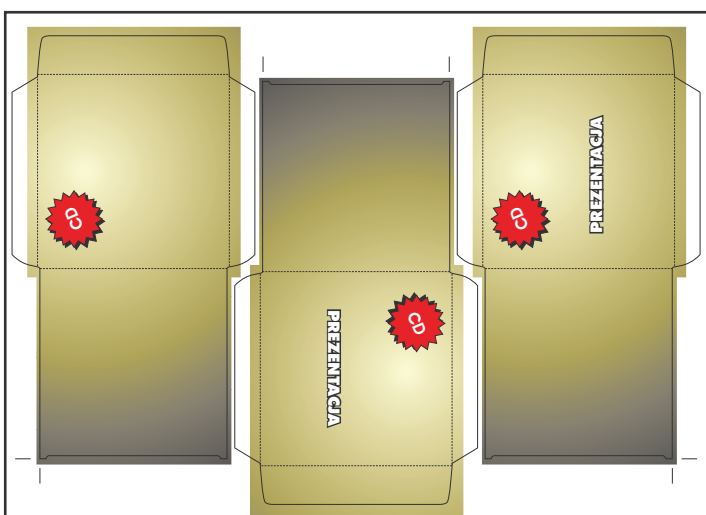
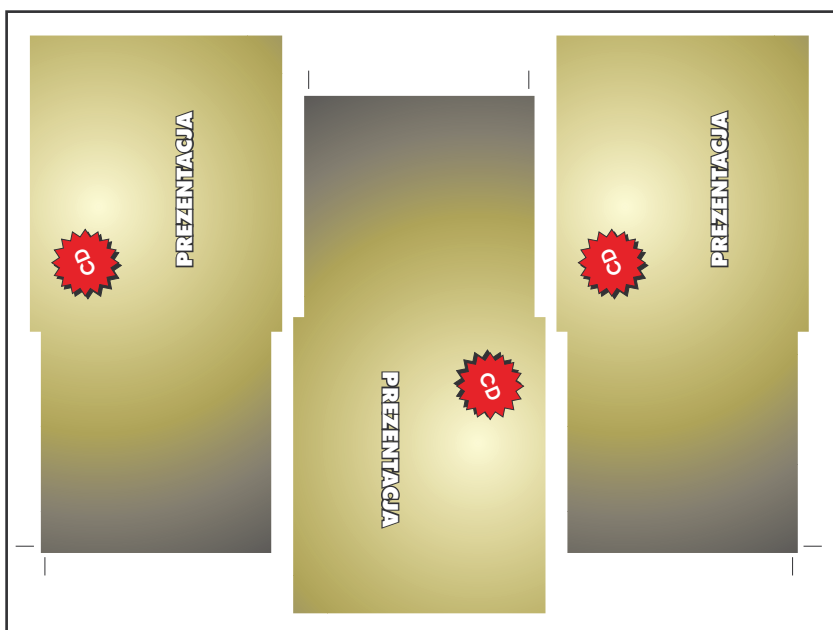
Rysunek obok przedstawia grafikę wraz z naniesionym obrysem wykrojnika. Proszę zwrócić uwagę na następujące elementy:

- grafika nie zawiera spadów, gdyż nie są one potrzebne w przypadku tego projektu,
- wszystkie istotne elementy znajdują się co najmniej 2 mm od krawędzi wykrojnika.

# Przykład projektu koperty na 1 CD

(grafika na spad)

Gotowy do druku projekt nie zawiera obrysu wykrojnika. Powinien zawierać znaczniki wykoju oddalone 6 mm od krawędzi użytku. Wymiary grafiki w pliku wynoszą 320 mm x 450 mm. Poniższy rysunek przedstawia przykładową grafikę



Rysunek obok przedstawia grafikę wraz z naniesionym obrysem wykrojnika. Proszę zwrócić uwagę na następujące elementy:

- grafika zawiera 3 mm spady,
- wszystkie istotne elementy znajdują się co najmniej 2 mm od krawędzi wykrojnika.
- skrzydełka do klejenia należy pozostawić przynajmniej w 50% niezadrukowane.