

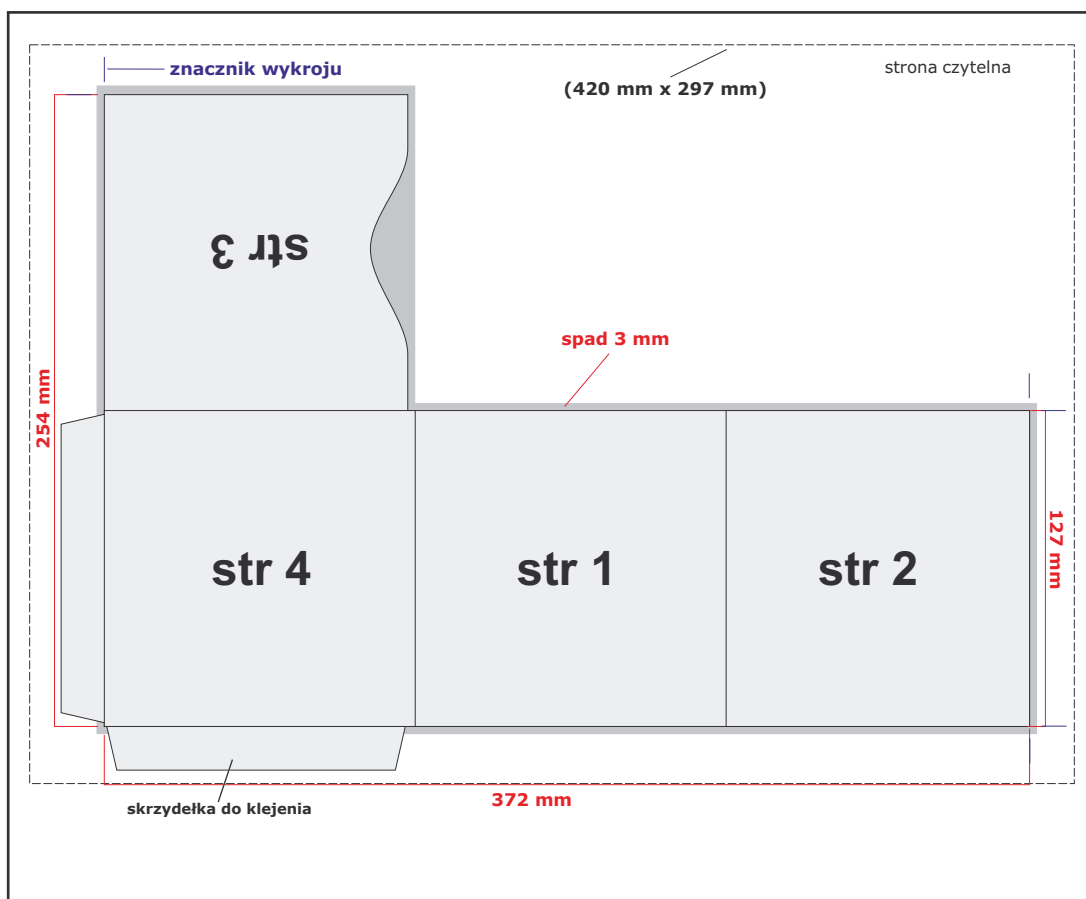
Zobacz również:

- przykładowy projekt grafiki bez spadu
- przykładowy projekt grafiki na spad

Koperta 2-skrzydłkowa na 1 CD wykrojnik A3

Specyfikacja do przygotowania projektu:

- wymiary dokumentu powinny wynosić 420 mm x 297 mm
- ważne elementy (np. teksty, logo) powinny być oddalone co najmniej 2 mm od krawędzi,
- zalecany format dokumentu:
 - PDF, EPS, CDR, TIFF, JPG,
- zalecana rozdzielczość bitmap:
 - od 150 do 250 dpi przy druku cyfrowym
 - od 200 do 300 dpi przy druku offsetowym



UWAGA: gotowy projekt nie może zawierać obrysu wykrojnika, natomiast powinien zawierać znaczniki wykroju.

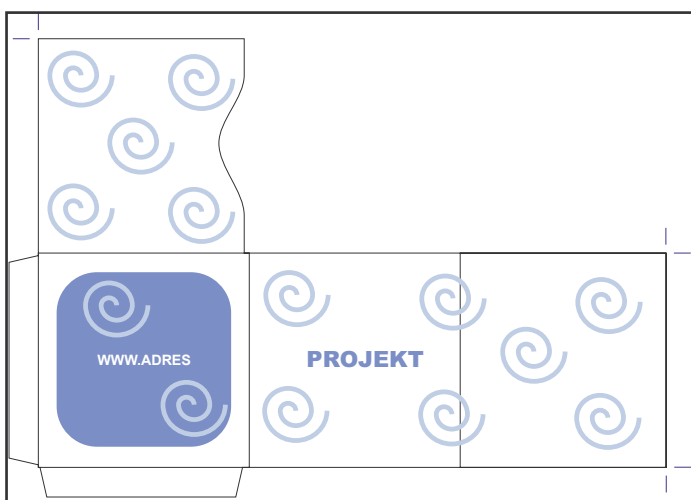
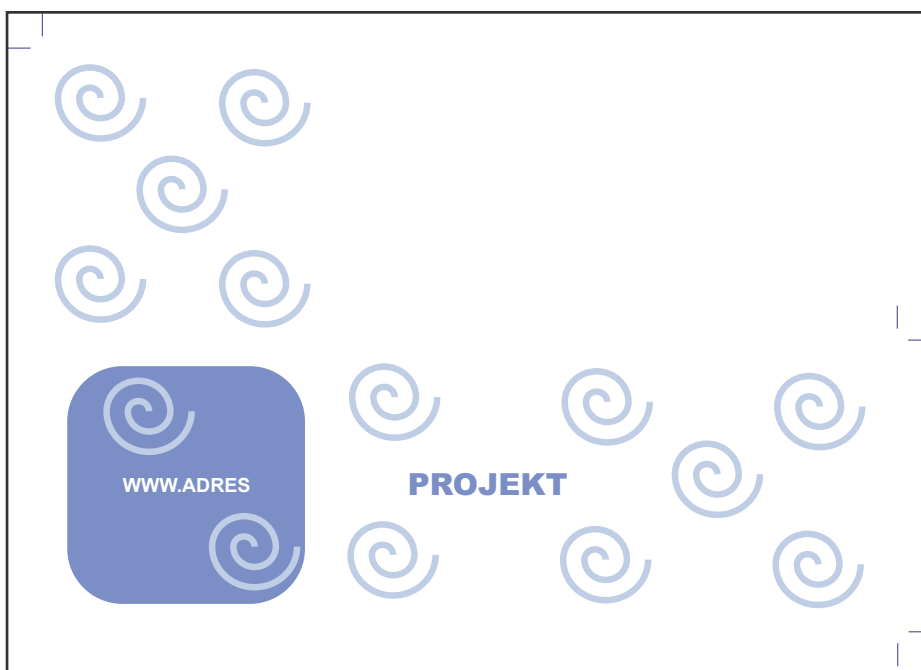
Obrys wykrojnika w formacie EPS można pobrać ze strony

http://www.qprint.com.pl/uploads/230/46/koperta_2-skrzydłkowa_na_1_CD_-_format_wykrojnika_A3_-_wykrojnik.eps

Więcej informacji na temat przygotowania materiałów do druku można znaleźć na www.qprint.com.pl/przygotowanie_do_druku

Przykład projektu koperty 2-skrzydłkowej na 1 CD (grafika nie na spad)

Gotowy do druku projekt nie zawiera obrysu wykrojnika. Powinien zawierać znaczniki wykroju oddalone 6 mm od krawędzi użytku. Wymiary grafiki w pliku wynoszą 420 mm x 297 mm. Poniższy rysunek przedstawia przykładową grafikę

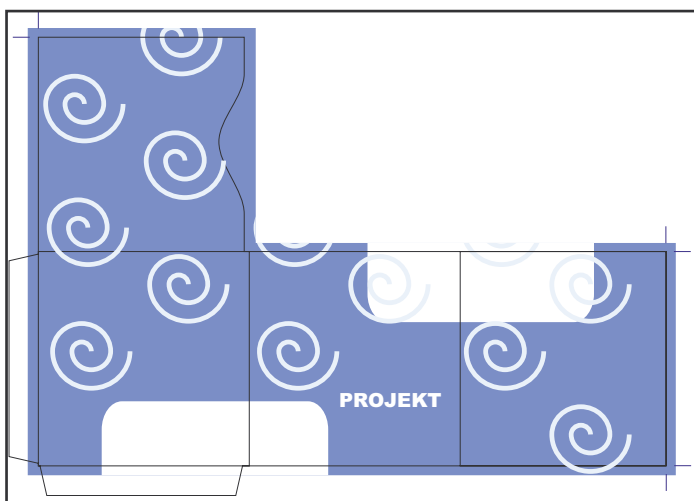
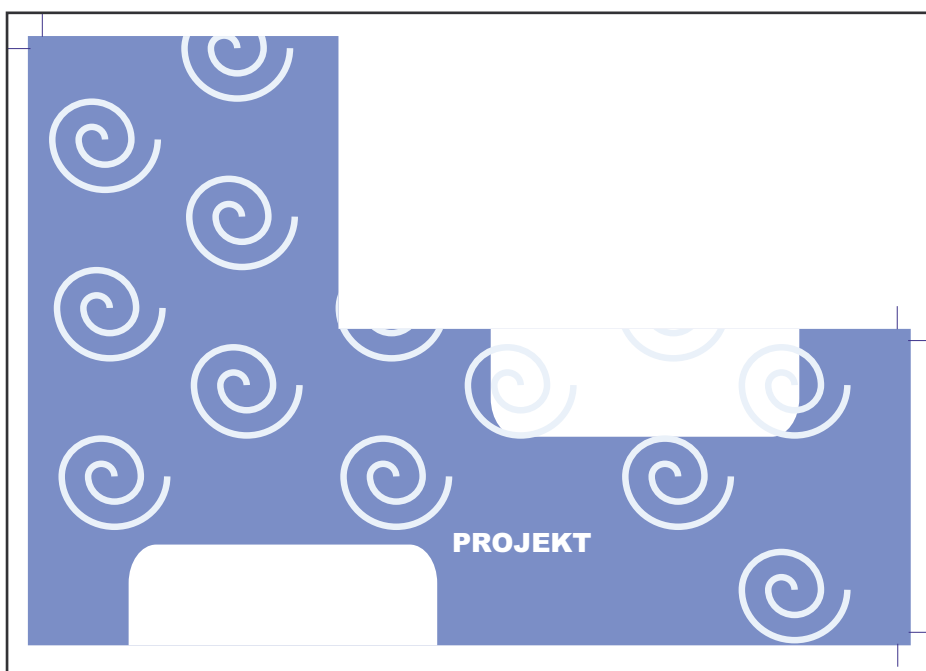


Rysunek obok przedstawia grafikę wraz z naniesionym obrysem wykrojnika. Proszę zwrócić uwagę na następujące elementy:

- grafika nie zawiera spadów, gdyż nie są one potrzebne w przypadku tego projektu,
- wszystkie istotne elementy znajdują się conajmniej 2 mm od krawędzi wykrojnika.

Przykład projektu koperty 2-skrzydłkowej na 1 CD (grafika na spad)

Gotowy do druku projekt nie zawiera obrysu wykrojnika. Powinien zawierać znaczniki wykroju oddalone 6 mm od krawędzi użytku. Wymiary grafiki w pliku wynoszą 420 mm x 297 mm. Poniższy rysunek przedstawia przykładową grafikę



Rysunek obok przedstawia grafikę wraz z naniesionym obrysem wykrojnika. Proszę zwrócić uwagę na następujące elementy:

- grafika zawiera 3 mm spady,
- wszystkie istotne elementy znajdują się conajmniej 2 mm od krawędzi wykrojnika.
- skrzydełka do klejenia należy pozostawić przynajmniej w 50% niezadrukowane.