

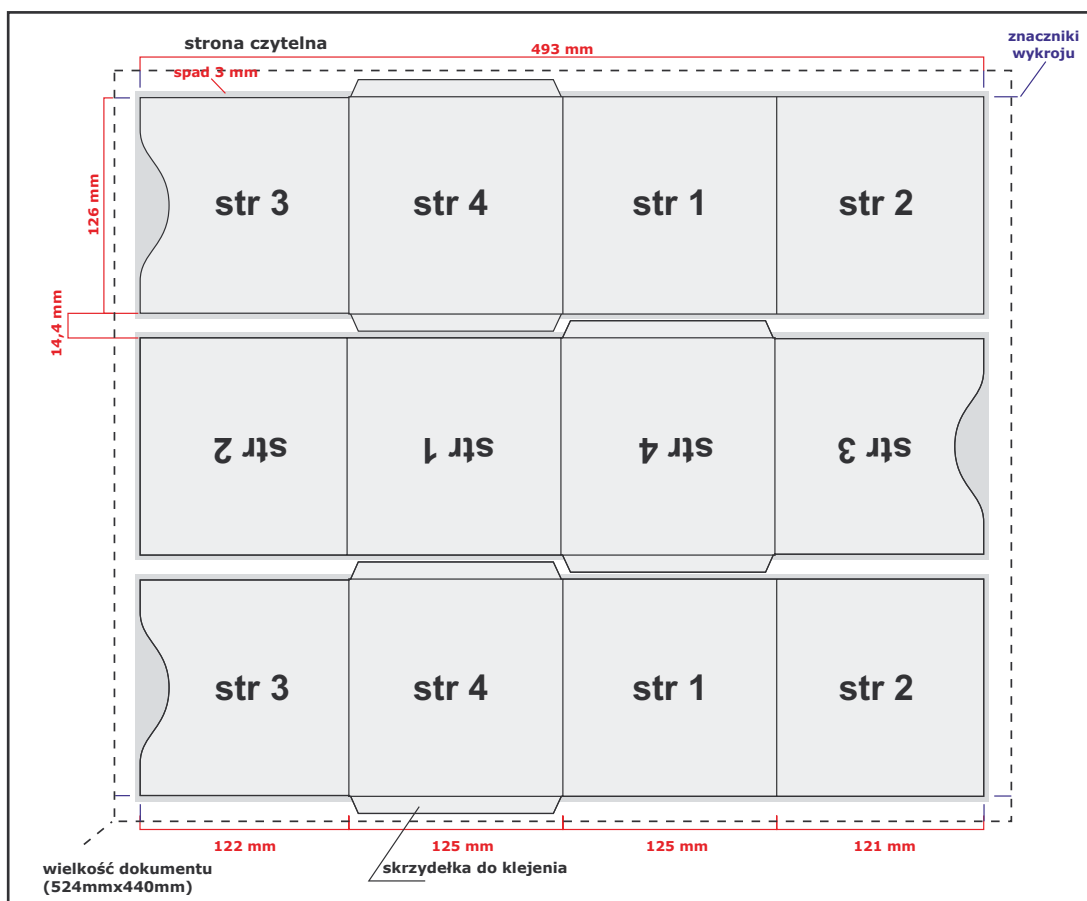
Zobacz również:

- przykładowy projekt grafiki bez spadu
- przykładowy projekt grafiki na spad

# Koperta 2-skrzydłkowa na 1 CD wykrojnik B2

## Specyfikacja do przygotowania projektu:

- wymiary dokumentu powinny wynosić 524 mm x 440 mm
- ważne elementy (np. teksty, logo) powinny być oddalone co najmniej 2 mm od krawędzi,
- zalecany format dokumentu:
  - PDF, EPS, CDR, TIFF, JPG,
- zalecana rozdzielczość bitmap:
  - od 200 do 300 dpi



**UWAGA: gotowy projekt nie może zawierać obrysu wykrojnika, natomiast powinien zawierać znaczniki wykroju.**

Obrys wykrojnika w formacie EPS można pobrać ze strony

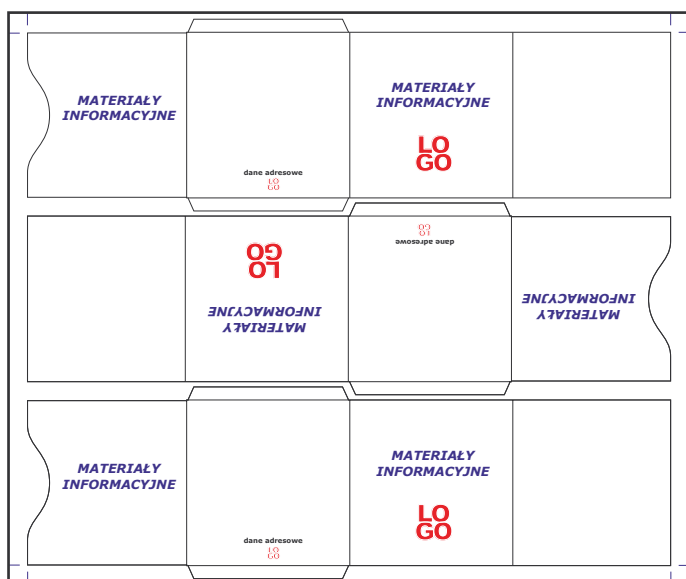
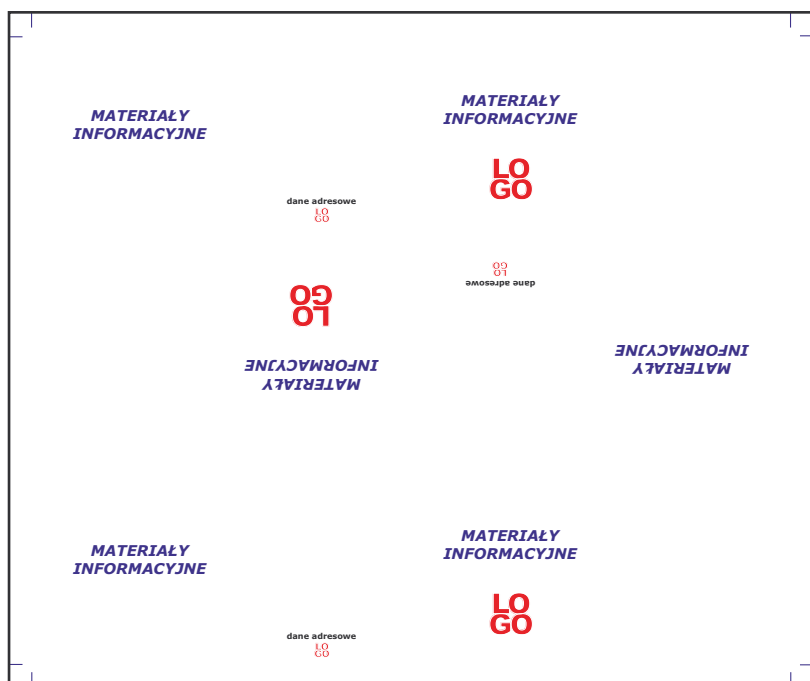
[http://www.qprint.com.pl/uploads/230/44/koperta\\_2-skrzydolkowa\\_na\\_1\\_CD\\_-\\_format\\_wykrojnika\\_B2\\_-\\_wykrojnik.eps](http://www.qprint.com.pl/uploads/230/44/koperta_2-skrzydolkowa_na_1_CD_-_format_wykrojnika_B2_-_wykrojnik.eps)

Więcej informacji na temat przygotowania materiałów do druku można znaleźć na

[http://www.qprint.com.pl/przygotowanie\\_do\\_druku](http://www.qprint.com.pl/przygotowanie_do_druku)

# Przykład projektu koperty 2-skrzydłkowej na 1 CD (grafika nie na spad)

Gotowy do druku projekt nie zawiera obrysu wykrojnika. Powinien zawierać znaczniki wykroju oddalone 6 mm od krawędzi użytku. Wymiary grafiki w pliku wynoszą 524 mm x 440 mm. Poniższy rysunek przedstawia przykładową grafikę



Rysunek obok przedstawia grafikę wraz z naniesionym obrysem wykrojnika. Proszę zwrócić uwagę na następujące elementy:

- grafika nie zawiera spadów, gdyż nie są one potrzebne w przypadku tego projektu,
- wszystkie istotne elementy znajdują się conajmniej 2 mm od krawędzi wykrojnika.

# Przykład projektu koperty 2-skrzydłkowej na 1 CD (grafika na spady)

Gotowy do druku projekt nie zawiera obrysu wykrojnika. Powinien zawierać znaczniki wykoju oddalone 6 mm od krawędzi użytku. Wymiary grafiki w pliku wynoszą 524 mm x 440 mm. Poniższy rysunek przedstawia przykładową grafikę



Rysunek obok przedstawia grafikę wraz z naniesionym obrysem wykrojnika. Proszę zwrócić uwagę na następujące elementy:

- grafika zawiera 3 mm spady,
- wszystkie istotne elementy znajdują się conajmniej 2 mm od krawędzi wykrojnika.
- skrzydełka do klejenia należy pozostawić przynajmniej w 50% niezadrukowane.